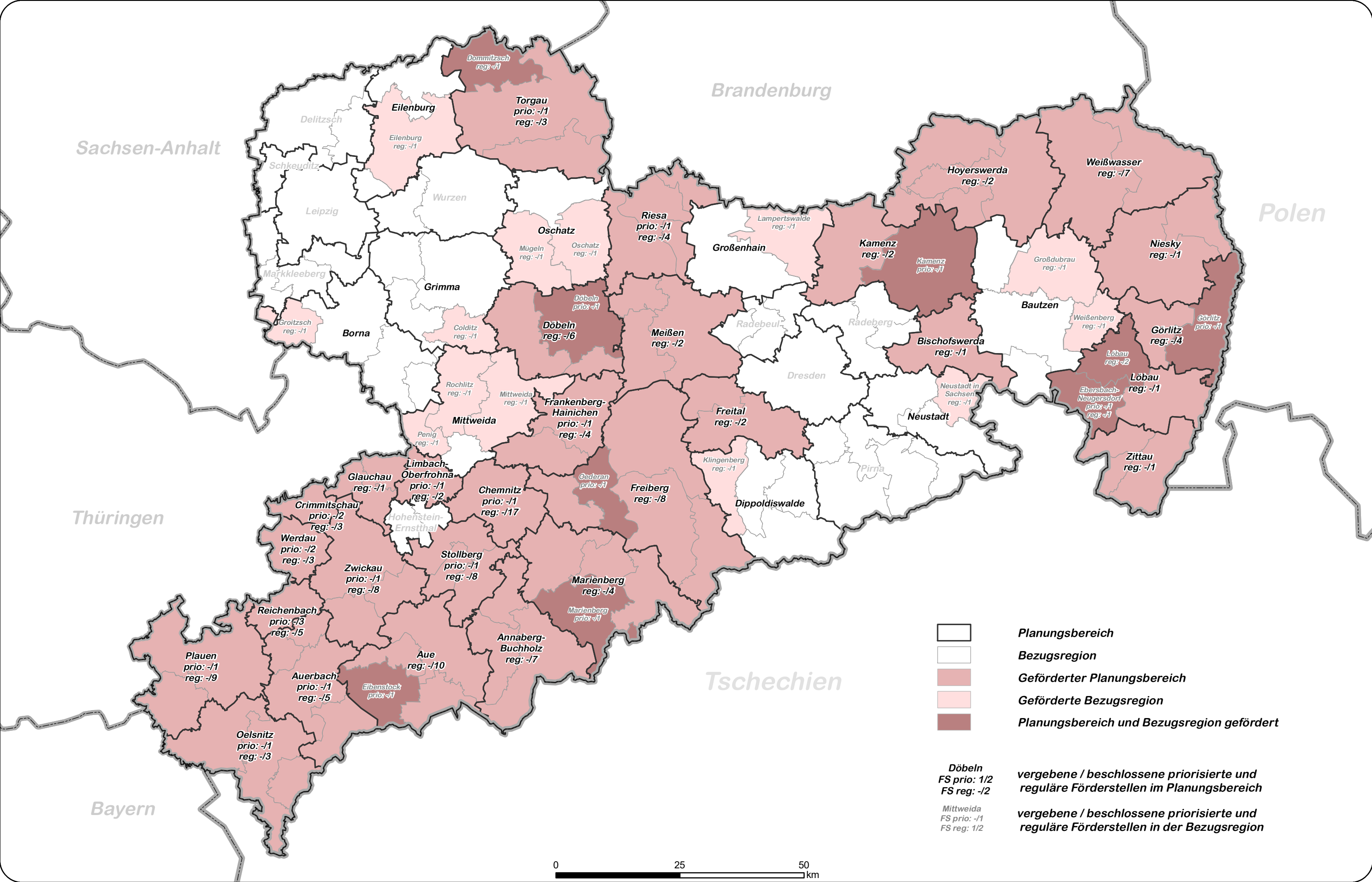


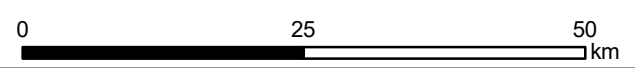
# Hausärzte - Förderstellen für Förderpauschale und Mindestumsatz ab 01.07.2024



	<b>Planungsbereich</b>
	<b>Bezugsregion</b>
	<b>Geförderter Planungsbereich</b>
	<b>Geförderte Bezugsregion</b>
	<b>Planungsbereich und Bezugsregion gefördert</b>

**Döbeln**  
FS prio: 1/2  
FS reg: -/2  
vergebene / beschlossene priorisierte und reguläre Förderstellen im Planungsbereich

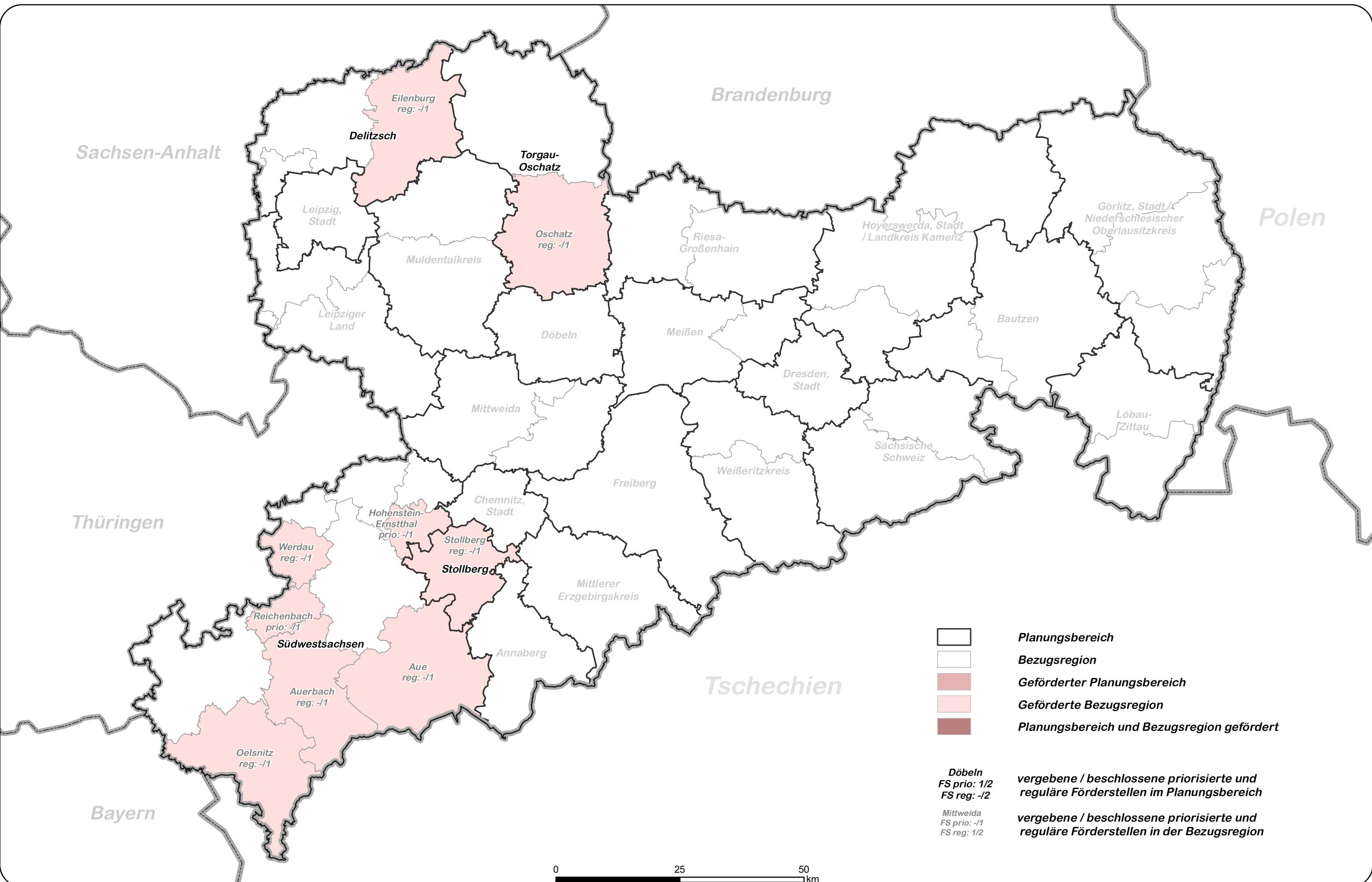
**Mittweida**  
FS prio: -/1  
FS reg: 1/2  
vergebene / beschlossene priorisierte und reguläre Förderstellen in der Bezugsregion



# Augenärzte - Förderstellen für Förderpauschale und Mindestumsatz ab 01.07.2024



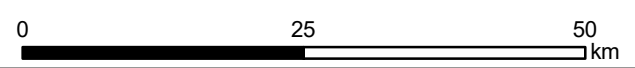
KASSENÄRZTLICHE VEREINIGUNG SACHSEN  
KÖRPERSCHAFT DES ÖFFENTLICHEN RECHTS



- Planungsbereich
- Bezugsregion
- Geförderter Planungsbereich
- Geförderte Bezugsregion
- Planungsbereich und Bezugsregion gefördert

**Döbeln**  
FS prio: 1/2  
FS reg: -/2  
vergebene / beschlossene priorisierte und reguläre Förderstellen im Planungsbereich

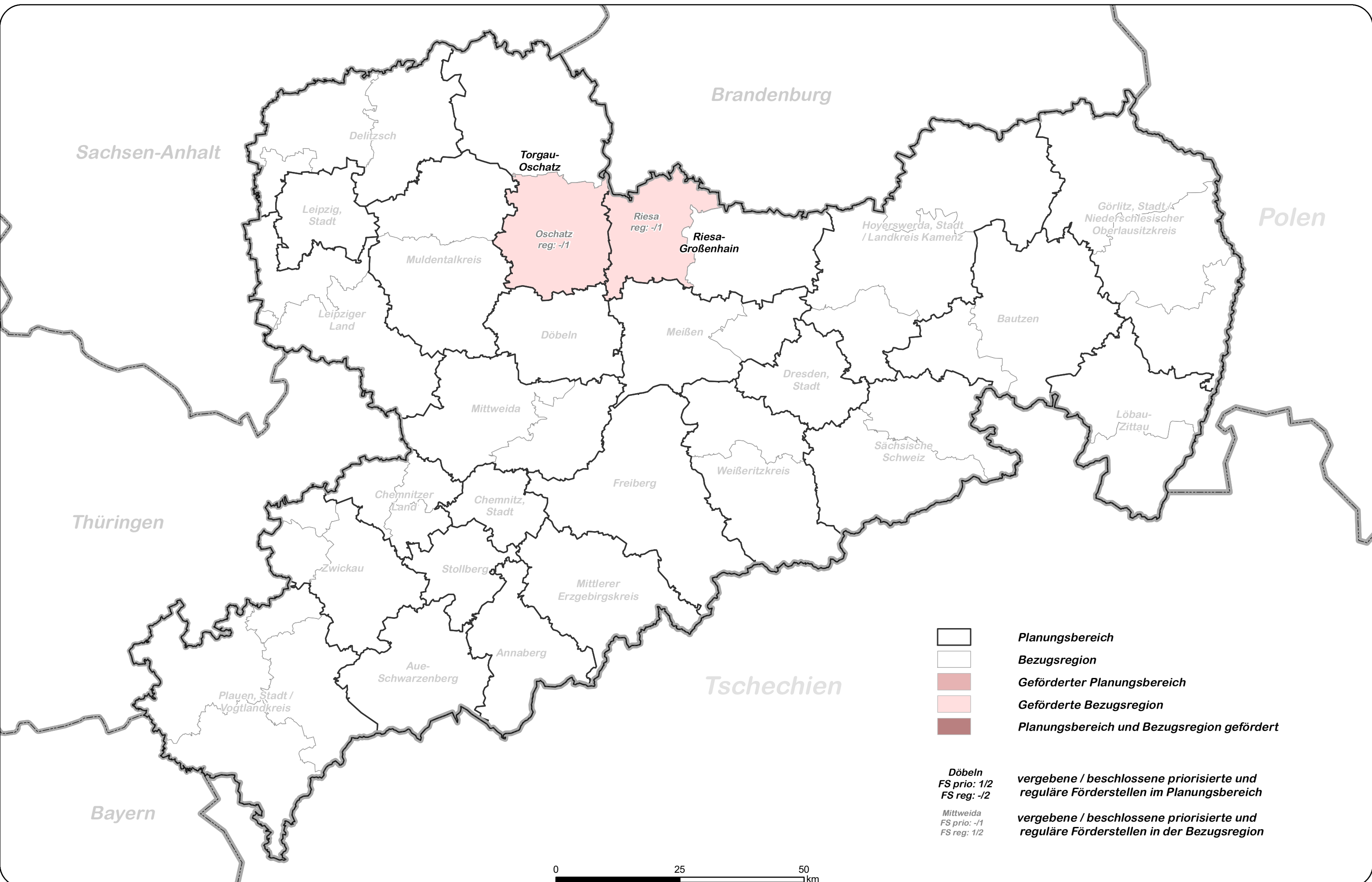
**Mittweida**  
FS prio: -/1  
FS reg: 1/2  
vergebene / beschlossene priorisierte und reguläre Förderstellen in der Bezugsregion



# Frauenärzte - Förderstellen für Förderpauschale und Mindestumsatz ab 01.07.2024



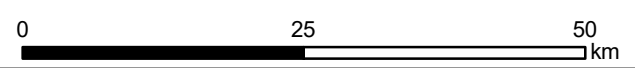
KASSENÄRZTLICHE VEREINIGUNG SACHSEN  
KÖRPERSCHAFT DES ÖFFENTLICHEN RECHTS



- Planungsbereich
- Bezugsregion
- Geförderter Planungsbereich
- Geförderte Bezugsregion
- Planungsbereich und Bezugsregion gefördert

**Döbeln**  
FS prio: 1/2  
FS reg: -/2  
vergebene / beschlossene priorisierte und reguläre Förderstellen im Planungsbereich

**Mittweida**  
FS prio: -/1  
FS reg: 1/2  
vergebene / beschlossene priorisierte und reguläre Förderstellen in der Bezugsregion

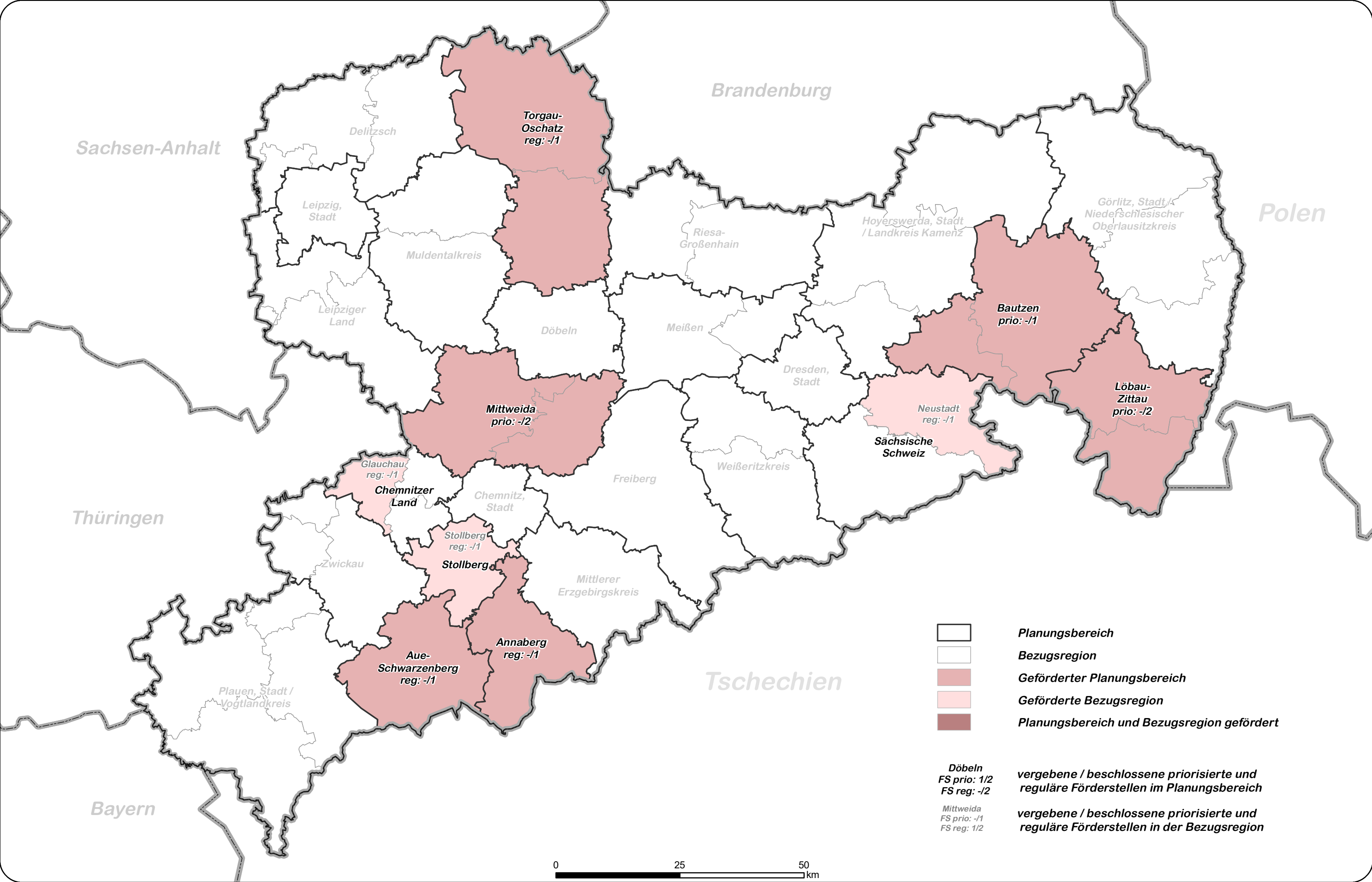




# Hautärzte - Förderstellen für Förderpauschale und Mindestumsatz ab 01.07.2024



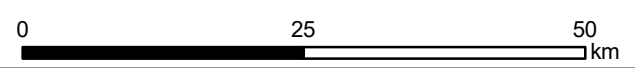
KASSENÄRZTLICHE VEREINIGUNG SACHSEN  
KÖRPERSCHAFT DES ÖFFENTLICHEN RECHTS



- Planungsbereich
- Bezugsregion
- Geförderter Planungsbereich
- Geförderte Bezugsregion
- Planungsbereich und Bezugsregion gefördert

**Döbeln**  
FS prio: 1/2  
FS reg: -/2  
vergebene / beschlossene priorisierte und reguläre Förderstellen im Planungsbereich

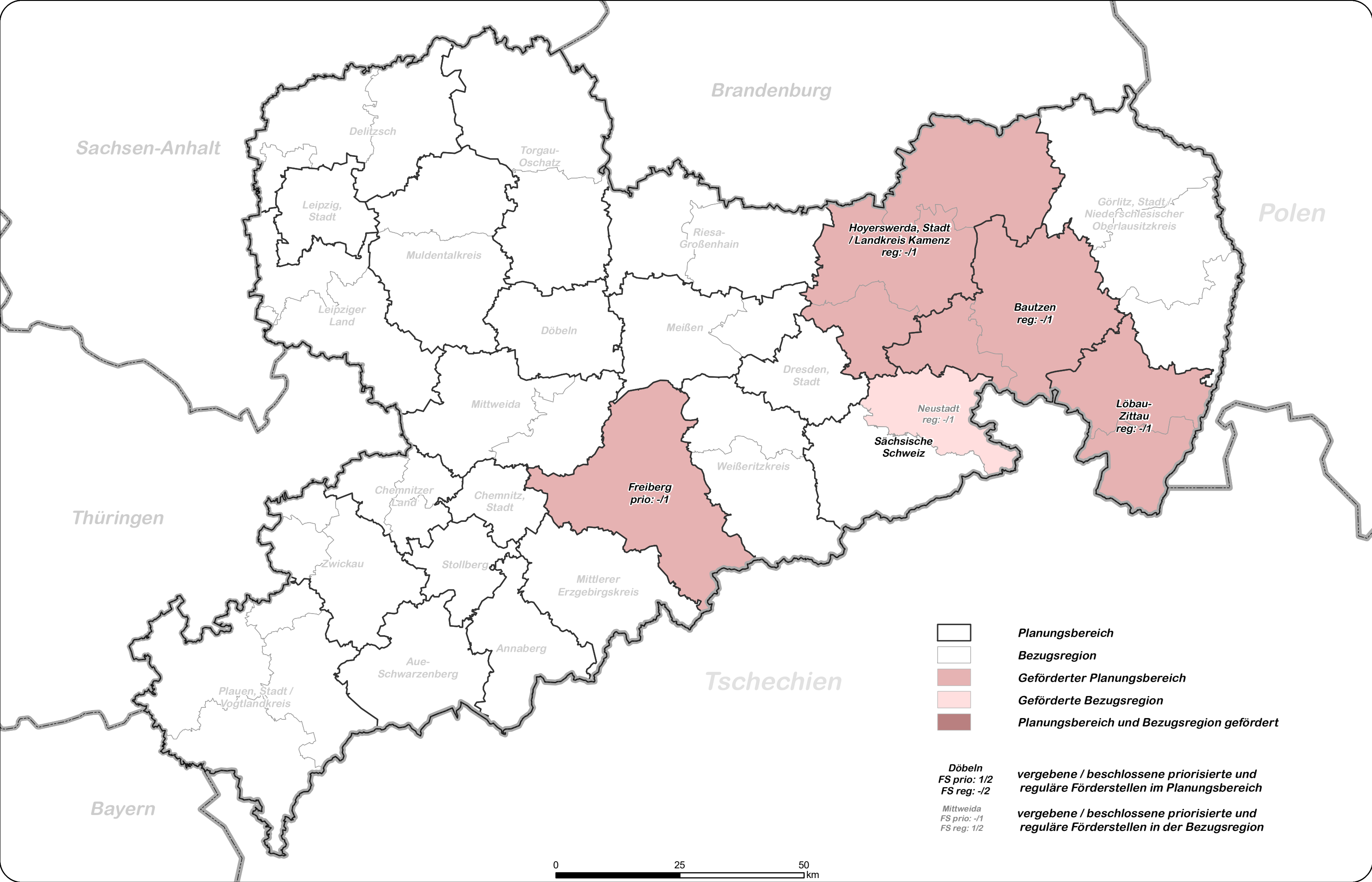
**Mittweida**  
FS prio: -/1  
FS reg: 1/2  
vergebene / beschlossene priorisierte und reguläre Förderstellen in der Bezugsregion



# HNO-Ärzte - Förderstellen für Förderpauschale und Mindestumsatz ab 01.07.2024



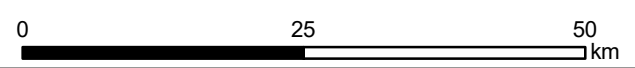
KASSENÄRZTLICHE VEREINIGUNG SACHSEN  
KÖRPERSCHAFT DES ÖFFENTLICHEN RECHTS



- Planungsbereich
- Bezugsregion
- Geförderter Planungsbereich
- Geförderte Bezugsregion
- Planungsbereich und Bezugsregion gefördert

**Döbeln**  
FS prio: 1/2  
FS reg: -/2  
vergebene / beschlossene priorisierte und reguläre Förderstellen im Planungsbereich

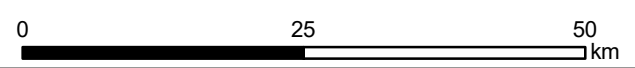
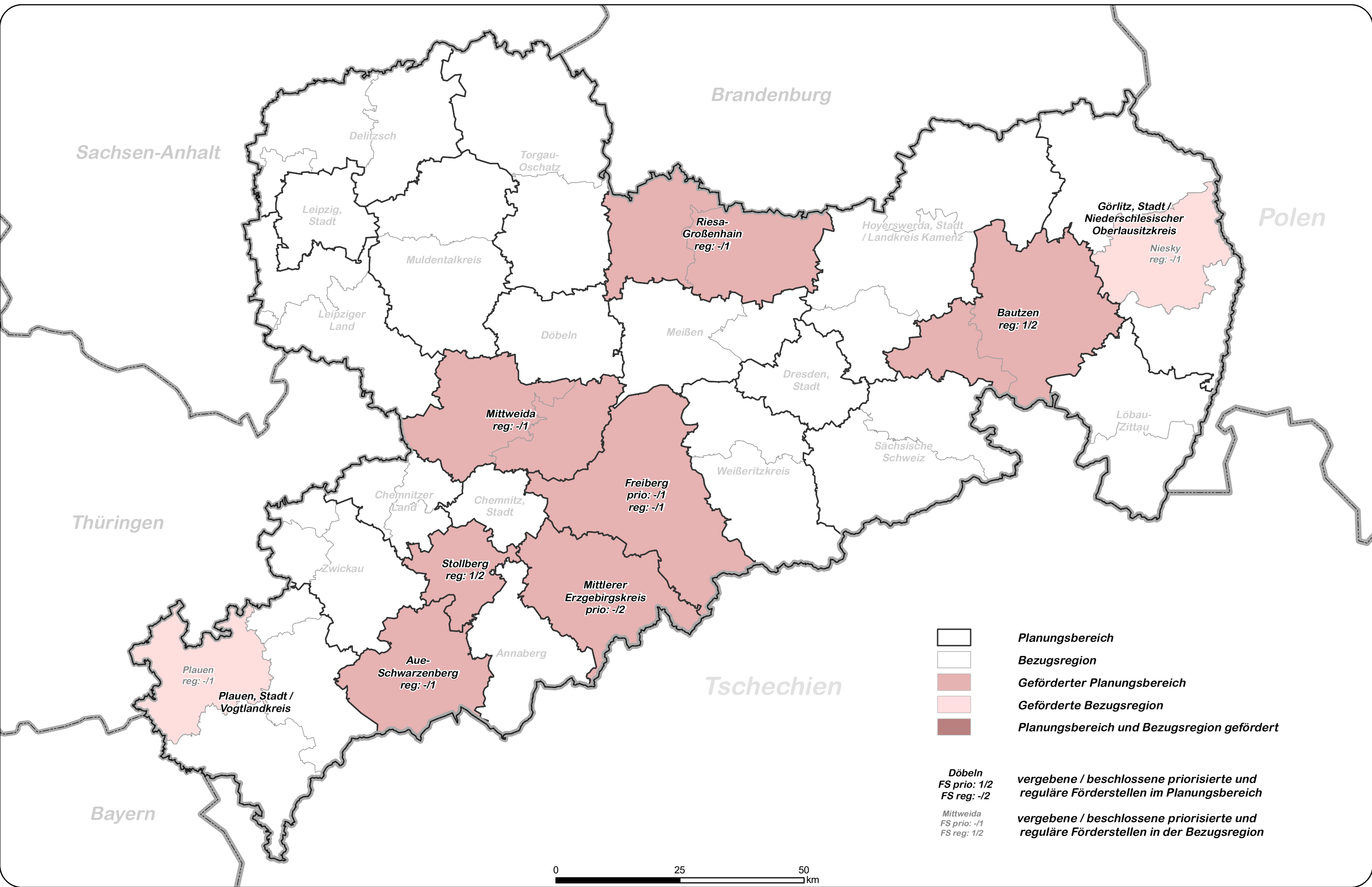
**Mittweida**  
FS prio: -/1  
FS reg: 1/2  
vergebene / beschlossene priorisierte und reguläre Förderstellen in der Bezugsregion



# Kinderärzte - Förderstellen für Förderpauschale und Mindestumsatz ab 01.07.2024

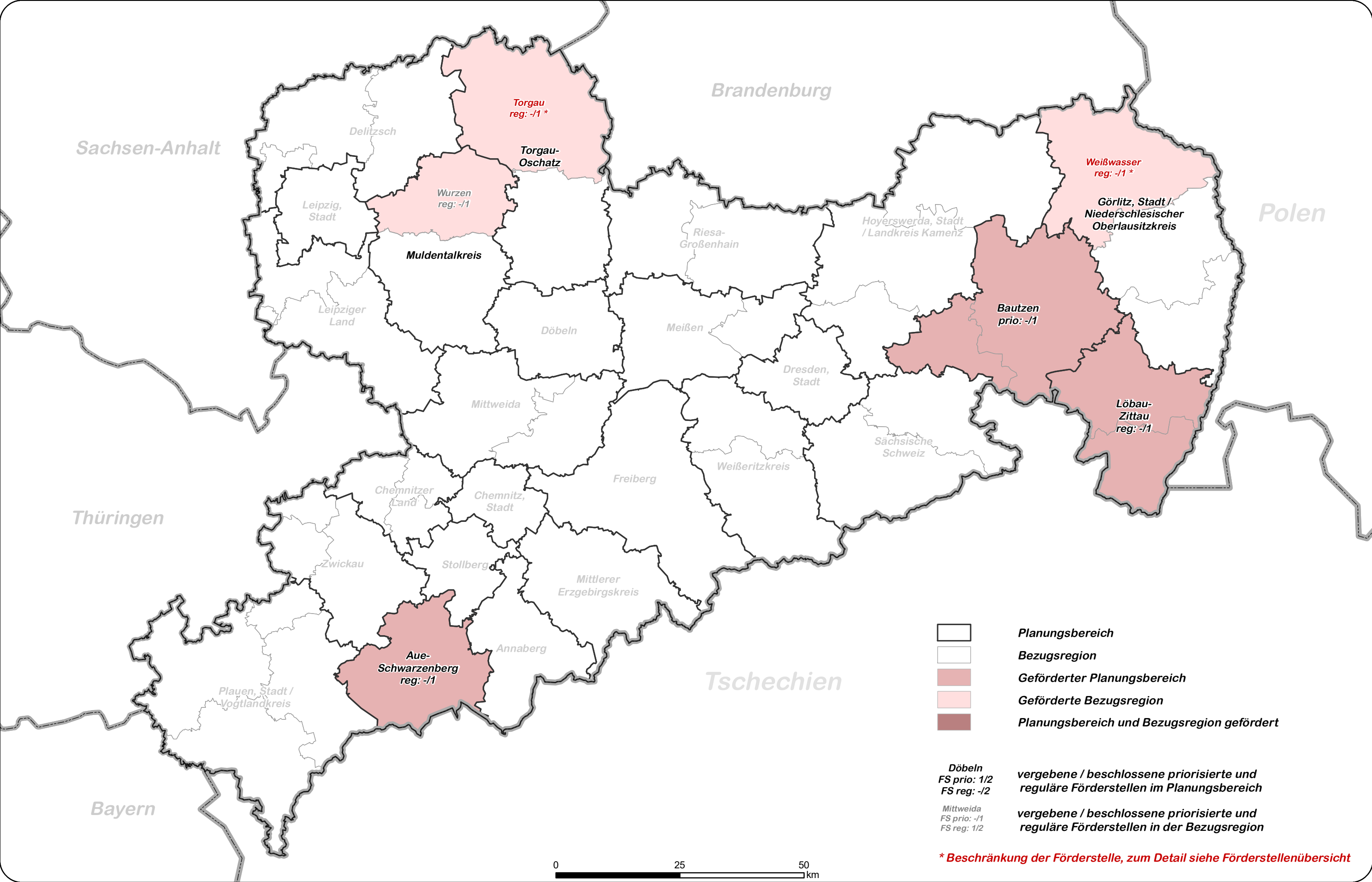


KASSENÄRZTLICHE VEREINIGUNG SACHSEN  
KÖRPERSCHAFT DES ÖFFENTLICHEN RECHTS





# Nervenärzte - Förderstellen für Förderpauschale und Mindestumsatz ab 01.07.2024

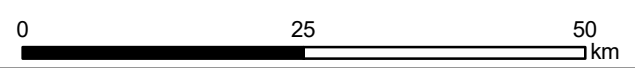


- Planungsbereich
- Bezugsregion
- Geförderter Planungsbereich
- Geförderte Bezugsregion
- Planungsbereich und Bezugsregion gefördert

**Döbeln**  
FS prio: 1/2  
FS reg: -/2  
vergebene / beschlossene priorisierte und reguläre Förderstellen im Planungsbereich

**Mittweida**  
FS prio: -/1  
FS reg: 1/2  
vergebene / beschlossene priorisierte und reguläre Förderstellen in der Bezugsregion

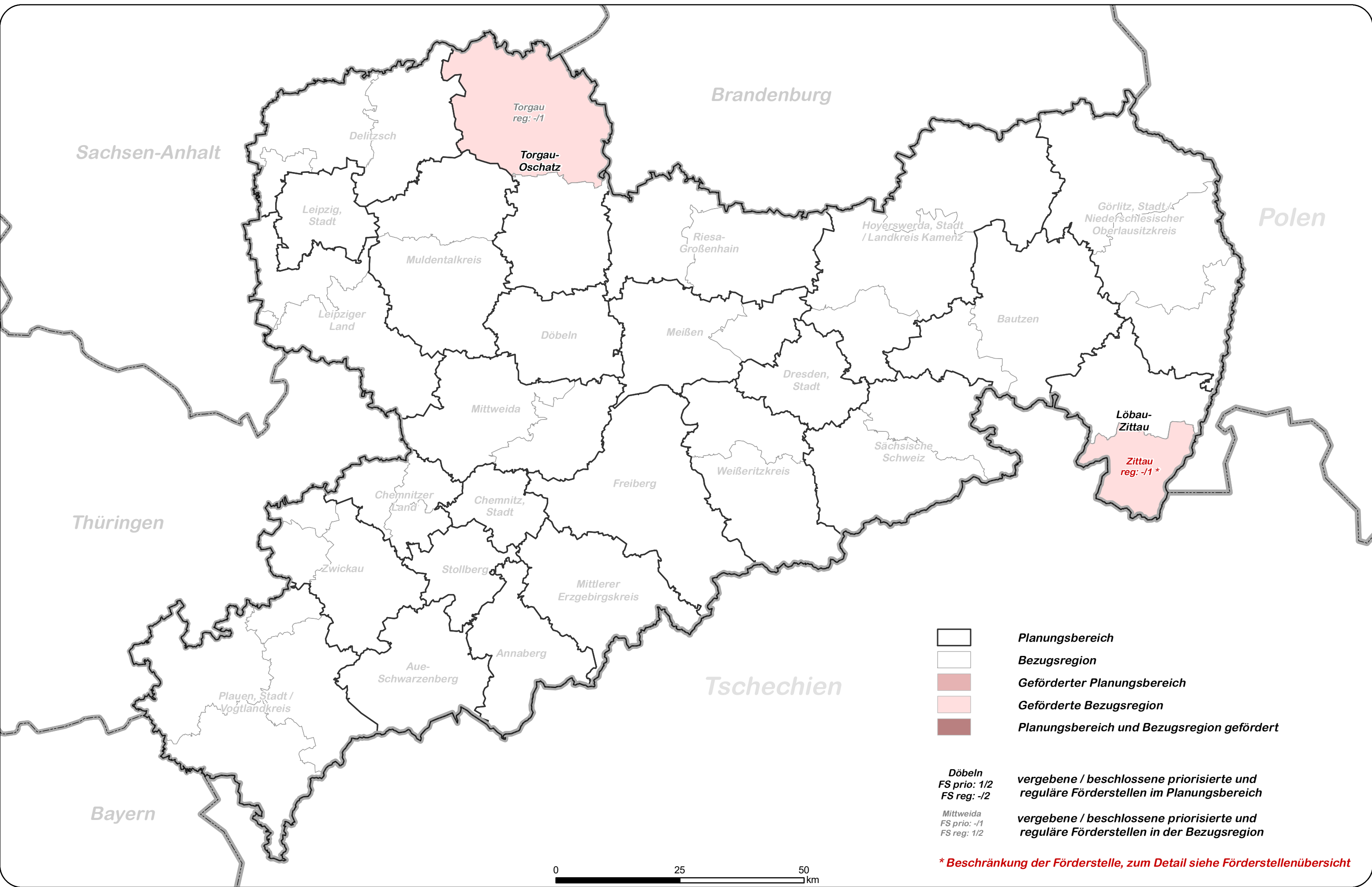
**\* Beschränkung der Förderstelle, zum Detail siehe Förderstellenübersicht**



# Psychotherapeuten - Förderstellen für Förderpauschale und Mindestumsatz ab 01.07.2024



KASSENÄRZTLICHE VEREINIGUNG SACHSEN  
KÖRPERSCHAFT DES ÖFFENTLICHEN RECHTS

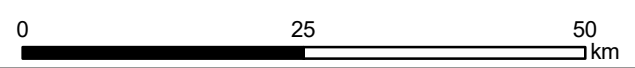


- Planungsbereich
- Bezugsregion
- Geförderter Planungsbereich
- Geförderte Bezugsregion
- Planungsbereich und Bezugsregion gefördert

**Döbeln**  
FS prio: 1/2  
FS reg: -/2  
vergebene / beschlossene priorisierte und reguläre Förderstellen im Planungsbereich

**Mittweida**  
FS prio: -/1  
FS reg: 1/2  
vergebene / beschlossene priorisierte und reguläre Förderstellen in der Bezugsregion

**\* Beschränkung der Förderstelle, zum Detail siehe Förderstellenübersicht**

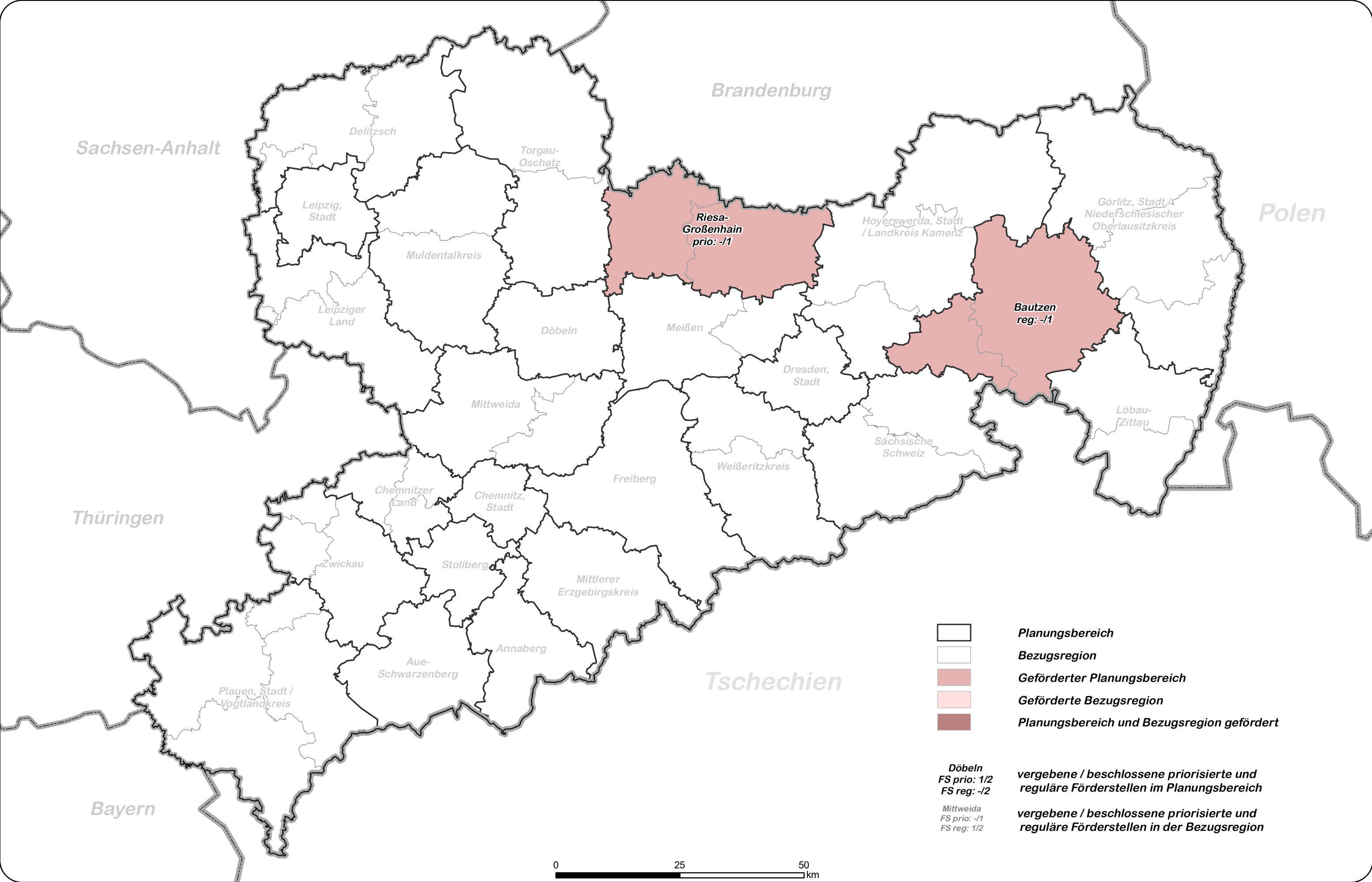




# Urologen - Förderstellen für Förderpauschale und Mindestumsatz ab 01.07.2024



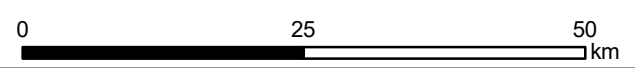
KASSENÄRZTLICHE VEREINIGUNG SACHSEN  
KÖRPERSCHAFT DES ÖFFENTLICHEN RECHTS



- Planungsbereich
- Bezugsregion
- Geförderter Planungsbereich
- Geförderte Bezugsregion
- Planungsbereich und Bezugsregion gefördert

**Döbeln**  
FS prio: 1/2  
FS reg: -/2  
vergebene / beschlossene priorisierte und reguläre Förderstellen im Planungsbereich

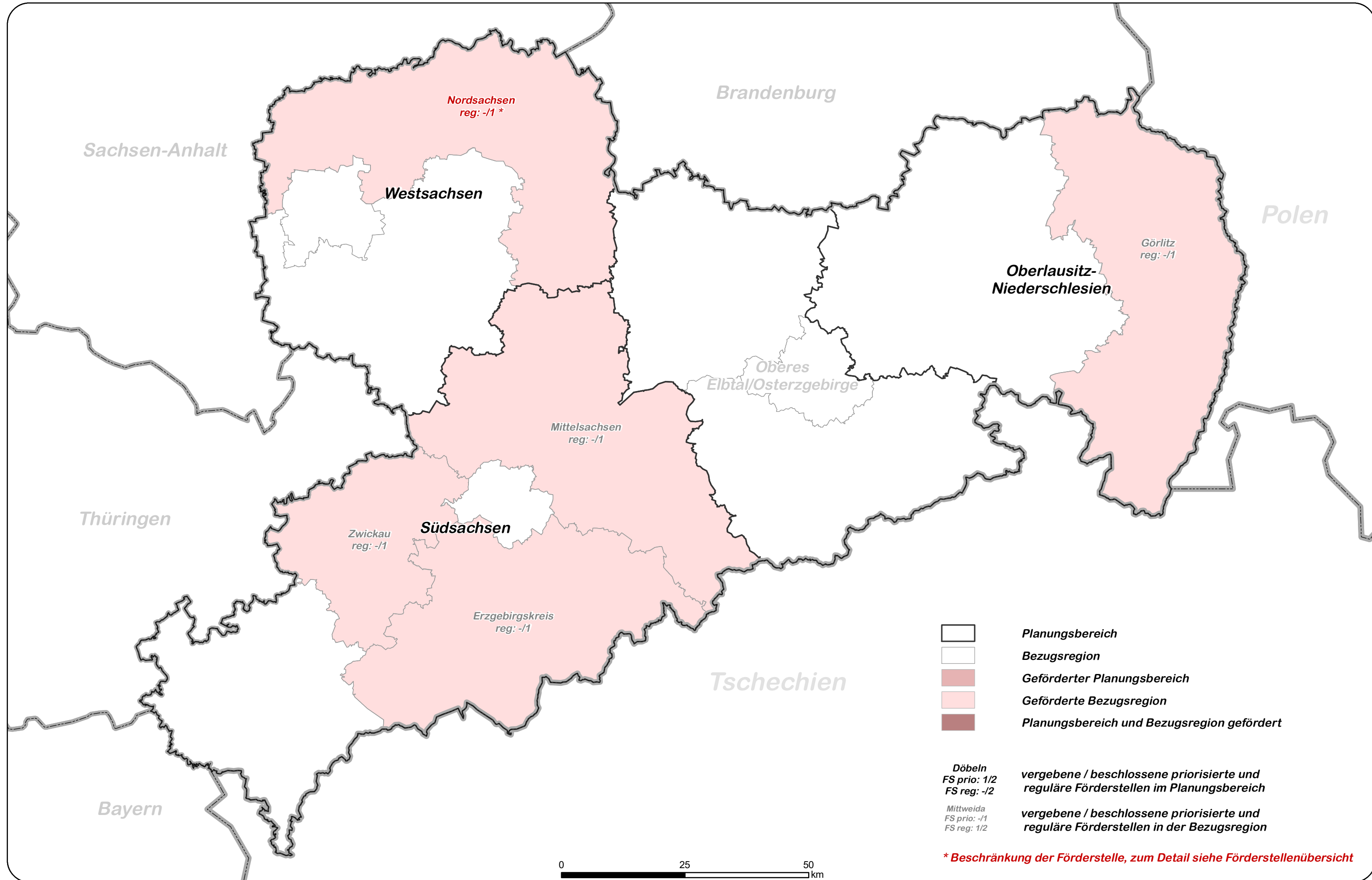
**Mittweida**  
FS prio: -/1  
FS reg: 1/2  
vergebene / beschlossene priorisierte und reguläre Förderstellen in der Bezugsregion



# Kinder- und Jugendpsychiater - Förderstellen für Förderpauschale und Mindestumsatz ab 01.07.2024



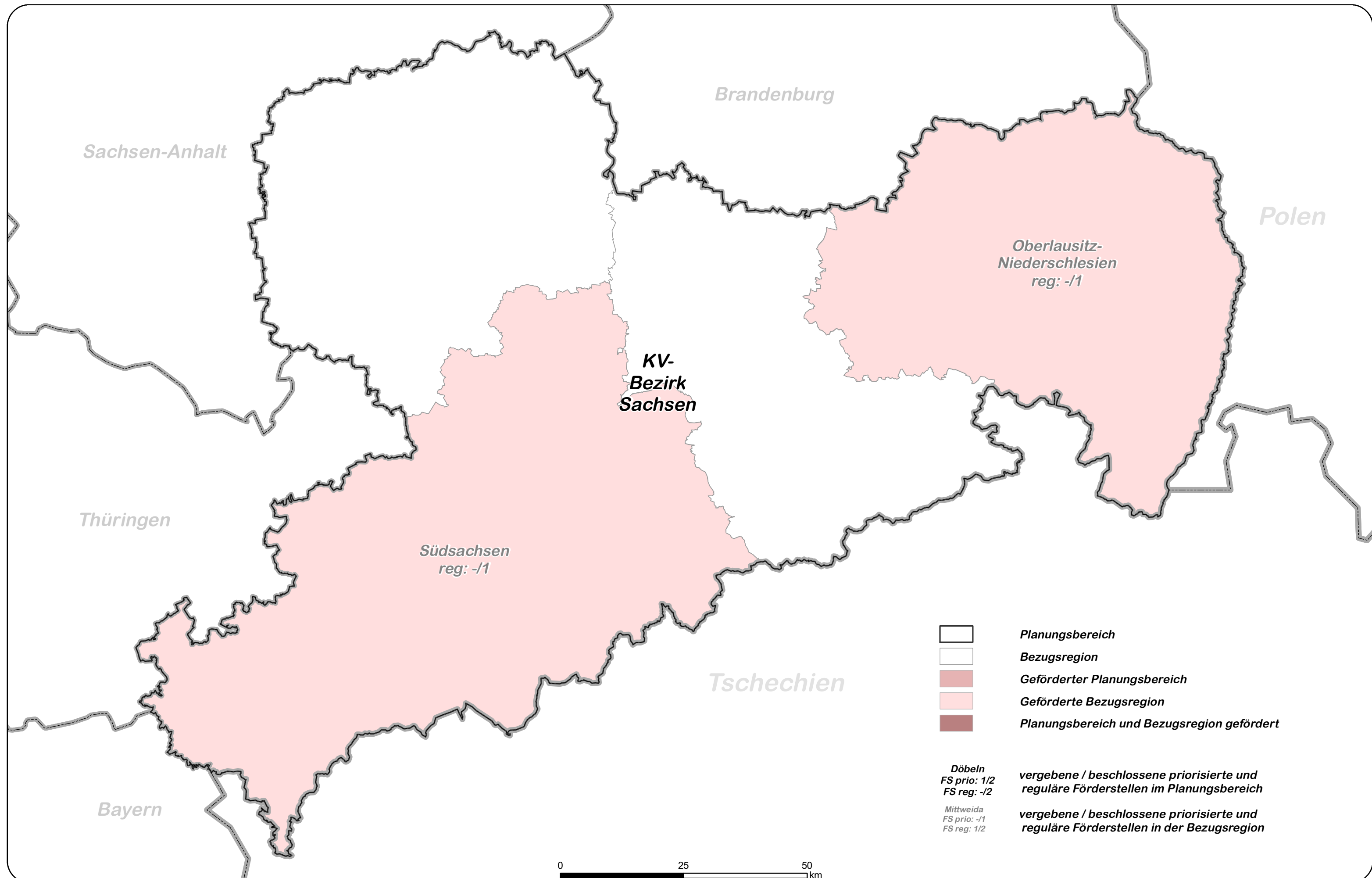
KASSENÄRZTLICHE VEREINIGUNG SACHSEN  
KÖRPERSCHAFT DES ÖFFENTLICHEN RECHTS








# Physikalische- und Rehabilitations-Mediziner - Förderstellen für Förderpauschale und Mindestumsatz ab 01.07.2024



KASSENÄRZTLICHE VEREINIGUNG SACHSEN  
KÖRPERSCHAFT DES ÖFFENTLICHEN RECHTS



-  **Planungsbereich**
-  **Bezugsregion**
-  **Geförderter Planungsbereich**
-  **Geförderte Bezugsregion**
-  **Planungsbereich und Bezugsregion gefördert**

**Döbeln**  
FS prio: 1/2  
FS reg: -/2  
vergebene / beschlossene priorisierte und reguläre Förderstellen im Planungsbereich

**Mittweida**  
FS prio: -/1  
FS reg: 1/2  
vergebene / beschlossene priorisierte und reguläre Förderstellen in der Bezugsregion

